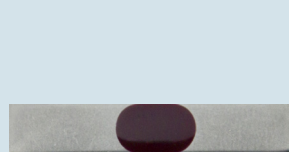
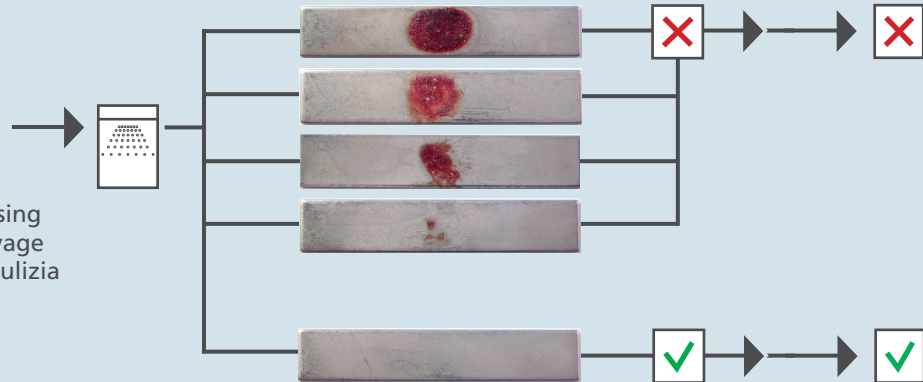


SIMICON RI

Bewertungstabelle / Assessment aid / Tableau d'évaluation / Tabella di valutazione



Indikator vor Reinigung
Indicator before reprocessing
Indicateur avant le nettoyage
L'indicatore prima della pulizia



SIMICON RI

Bewertungstabelle / Assessment aid / Tableau d'évaluation / Tabella di valutazione

de	Fehlerhafte Reinigung / Charge nicht freigeben! / Beladung, Temperatur, Dosierung und Zeit prüfen / Test wiederholen! / Bei wiederholt sichtbarer Prüfanschmutzung: Servicetechniker benachrichtigen
en	Insufficient cleaning process / Do not release batch! / Check load, temperature, dosage and time / Repeat test! / In case of repeated insufficient cleaning process: Contact service technician
fr	Nettoyage incorrect / Ne pas valider le lot! / Contrôler la charge, la température, le dosage, le temps écoulé / Répéter le test! / En cas de souillure test visible répétée: contacter le service technique
it	Pulizia non riuscita / Non liberare il carico! / Verificare il carico, la temperatura, il dosaggio e il tempo / Ripetere il test! / In caso di ripetuta pulizia non riuscita: chiamare il tecnico del servizio di assistenza
de	Erfolgreiche Reinigung / Charge freigeben / Keine Maßnahmen erforderlich
en	Successful cleaning process / Release batch / No further action needed
fr	Nettoyage réussi / Valider le lot / Aucune autre mesure nécessaire
it	Pulizia riuscita correttamente / Liberare il carico / Nessun provvedimento necessario