

# Testsystem SIMICON EN-DUO

für Endoskopaufbereitungsautomaten vom Typ Belimed

## Anwendungsbereich:

Das Testsystem SIMICON EN-DUO dient zur mikrobiologischen Validierung und Routinekontrolle von Reinigungs- und Desinfektionsverfahren für flexible Endoskope. Das Testsystem besteht aus Endoskop-Prüfmodellen zur Simulation der Endoskopkanäle und Bio-Indikatoren zur Prüfung der Außenreinigung. Die Bio-Indikatoren enthalten eine Testansmutzung gemäß ISO 15883-5 und den Testkeim *Enterococcus faecium* mit  $KBE \geq 10^9$  pro Keimträger.

## Durchführung der Prüfung:

Die Prüfung erfolgt in 5 Schritten. Die für jeden Schritt benötigten Prüfmittel sind mit den Nummern 1 bis 5 gekennzeichnet. Bitte beachten, dass jede einzelne Ebene gegebenenfalls separat mit einem Testsystem zu prüfen ist.

### Einmalhandschuhe anziehen

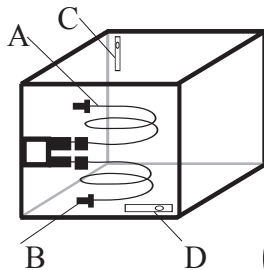
**1**

#### Endoskop-Prüfmodelle einsetzen

Die beiden Prüfmodelle aus der Verpackung entnehmen und an die zu prüfenden Kanäle (A)+(B) anschließen.

**ACHTUNG:** Die Prüfmodelle enthalten bereits die Bio-Indikatoren SIMICON EF. **Bitte nicht öffnen!**

Die Prüfmodelle zusammengerollt lassen, Kabelbinder nicht entfernen.



**2**

#### Bio-Indikatoren SIMICON EN einsetzen

Die Bio-Indikatoren an den Stellen (C)+(D) am Beladungswagen anbringen (siehe Skizze). Es wird empfohlen, Indikator (C) im oberen hinteren Bereich des Nutzraumes mit dem mitgelieferten Kabelbinder zu fixieren und Indikator (D) im Kleinteilekorb zu platzieren!

### Einmalhandschuhe ausziehen

**3**

#### Transport- und Wachstumskontrolle

**ACHTUNG:** Diese Bio-Indikatoren verbleiben in der Verpackung und dürfen nicht mit aufbereitet werden!

### Desinfektionsprogramm auswählen und starten

**4**

#### Prüfbericht

Prüfbericht sorgfältig und vollständig ausfüllen.

**5**

#### Entnahme der Prüfmodelle und Bio-Indikatoren

**ACHTUNG:** Bei nachfolgenden Schritten **aseptisch** arbeiten!

Nach jedem Einzelschritt: Händedesinfektion!  
Die Prüfmodelle entnehmen und **ungeöffnet** in die jeweilige Rücksendeverpackung geben. Diese mit (A) und (B) kennzeichnen und verschließen (selbstklebend).

Die Bio-Indikatoren SIMICON EN aseptisch entnehmen und in die Rücksenderöhrchen geben. Diese mit (C) und (D) kennzeichnen und verschließen.

Bitte achten Sie vor der Rücksendung auf die Vollständigkeit des Testsystems.

Nach erfolgter mikrobiologischer Untersuchung erhalten Sie das Original des Prüfberichts mit den Ergebnissen vom Hygiene-Institut zurück.